

Când  
**CERUL**  
era prea  
**APROAPE**

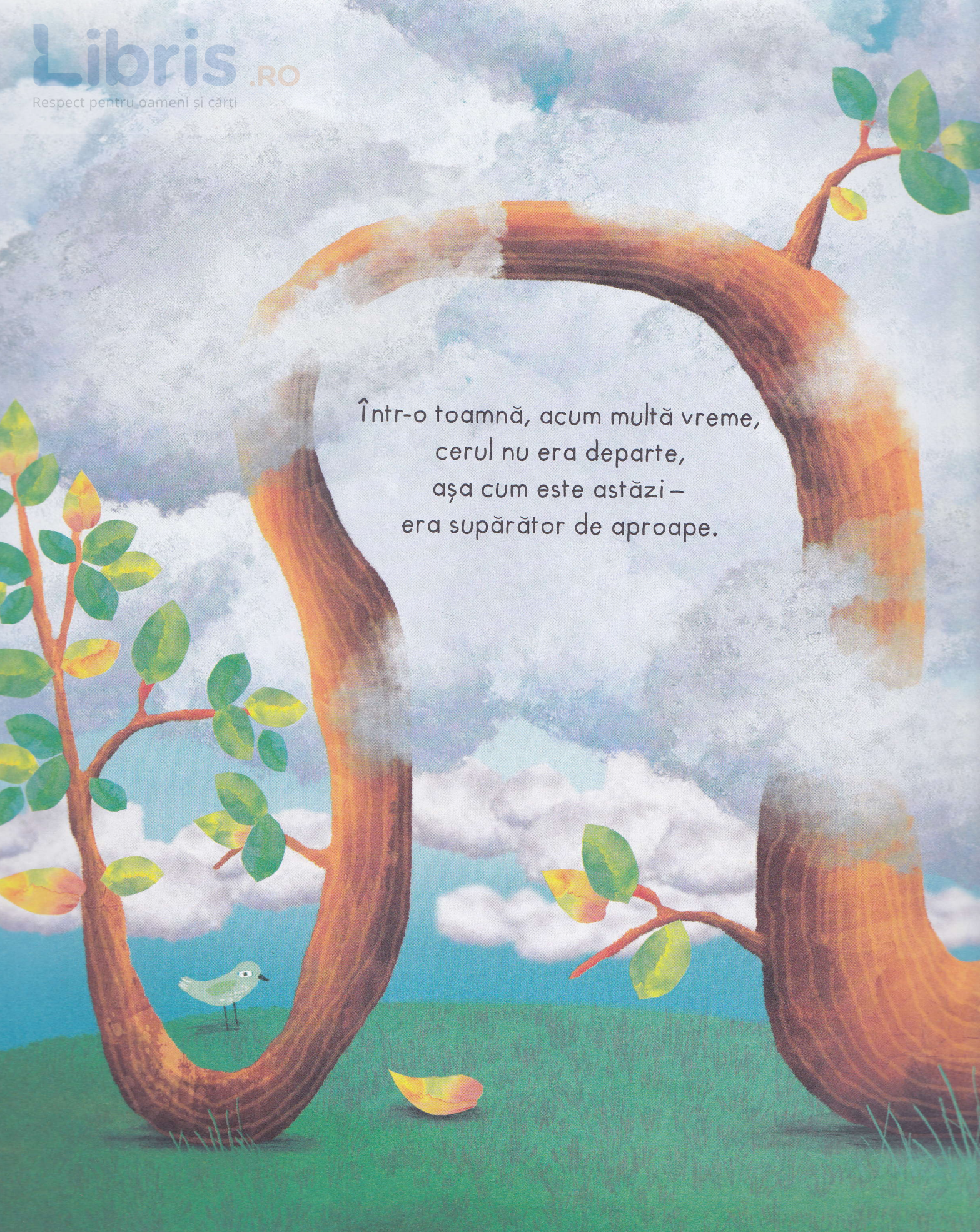
Scrisă și ilustrată de  
Adam Bestwick

Traducere de *Luminița Olteanu*




Bazată pe o poveste  
a nativilor americani  
din tribul Snohomish

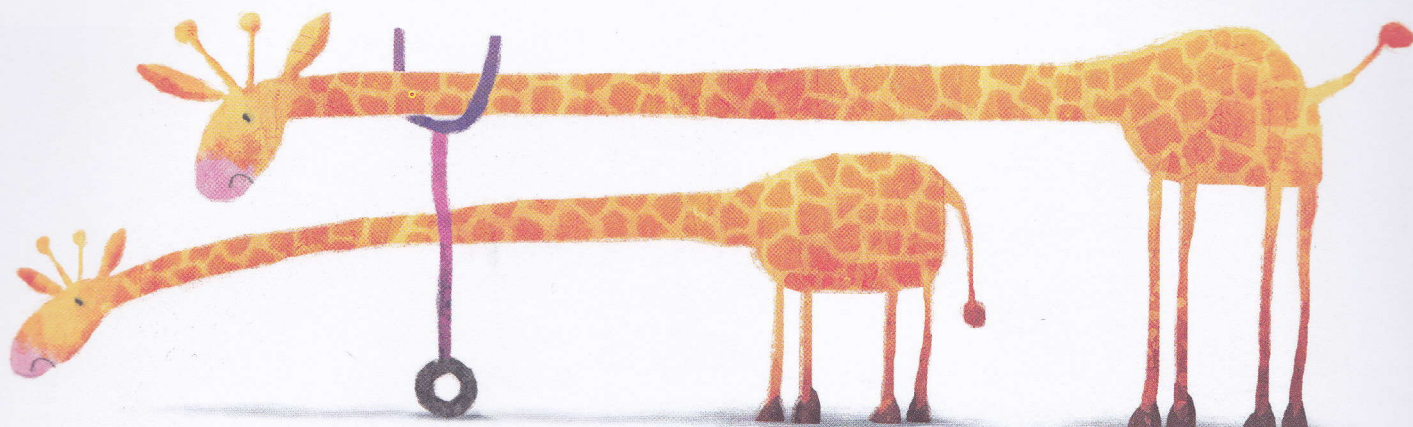
Editura Nomina



Într-o toamnă, acum multă vreme,  
cerul nu era departe,  
așa cum este astăzi –  
era supărător de aproape.



Copacii nu puteau să crească înalți,  
așa că s-au înclinat în spațiul  
pe care îl aveau la dispoziție.  
Păsările nu puteau să zboare,  
așa că aripile lor s-au micșorat  
și mergeau pe pământ.

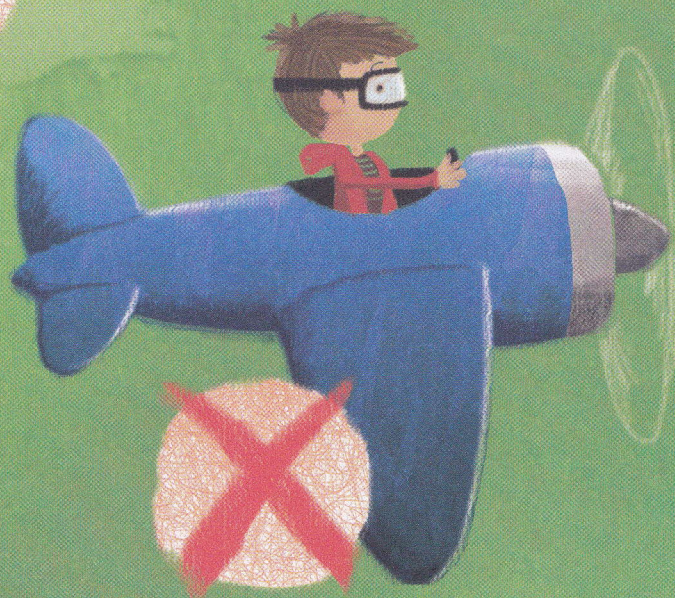
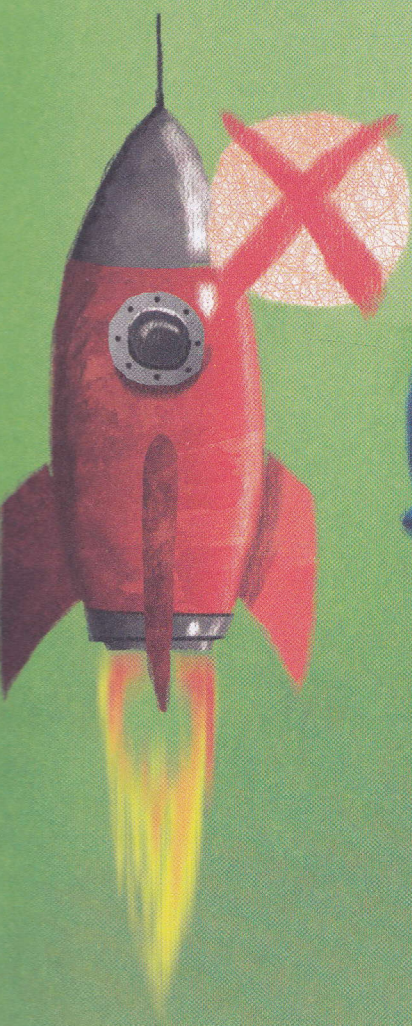


Și alte animale erau diferite.  
Gâtul girafelor era orizontal, cangurii nu puteau să sară și elefanții,  
care nu aveau suficient spațiu să crească, erau de mărimea cailor!





Clădirile erau scunde  
și nu existau rachete, avioane și nici scări.  
De fapt, nu exista nimic în sus!





Norii nu aveau unde să se ducă,  
așa că stăteau înghesuiți unul în celălalt.  
Zmeele se încurcau și mingile se rătăceau  
în fuioarele lor uriașe.  
De aceea, copiii erau triști.



Toți oamenii mari erau nevoiți să se îndoie și să se aplece atunci când mergeau, iar asta le dădea dureri de spate teribile.

Copiii știau că, într-o bună zi, vor ajunge și ei oameni mari, așa că problema trebuia rezolvată înainte să devină și mai rea.

